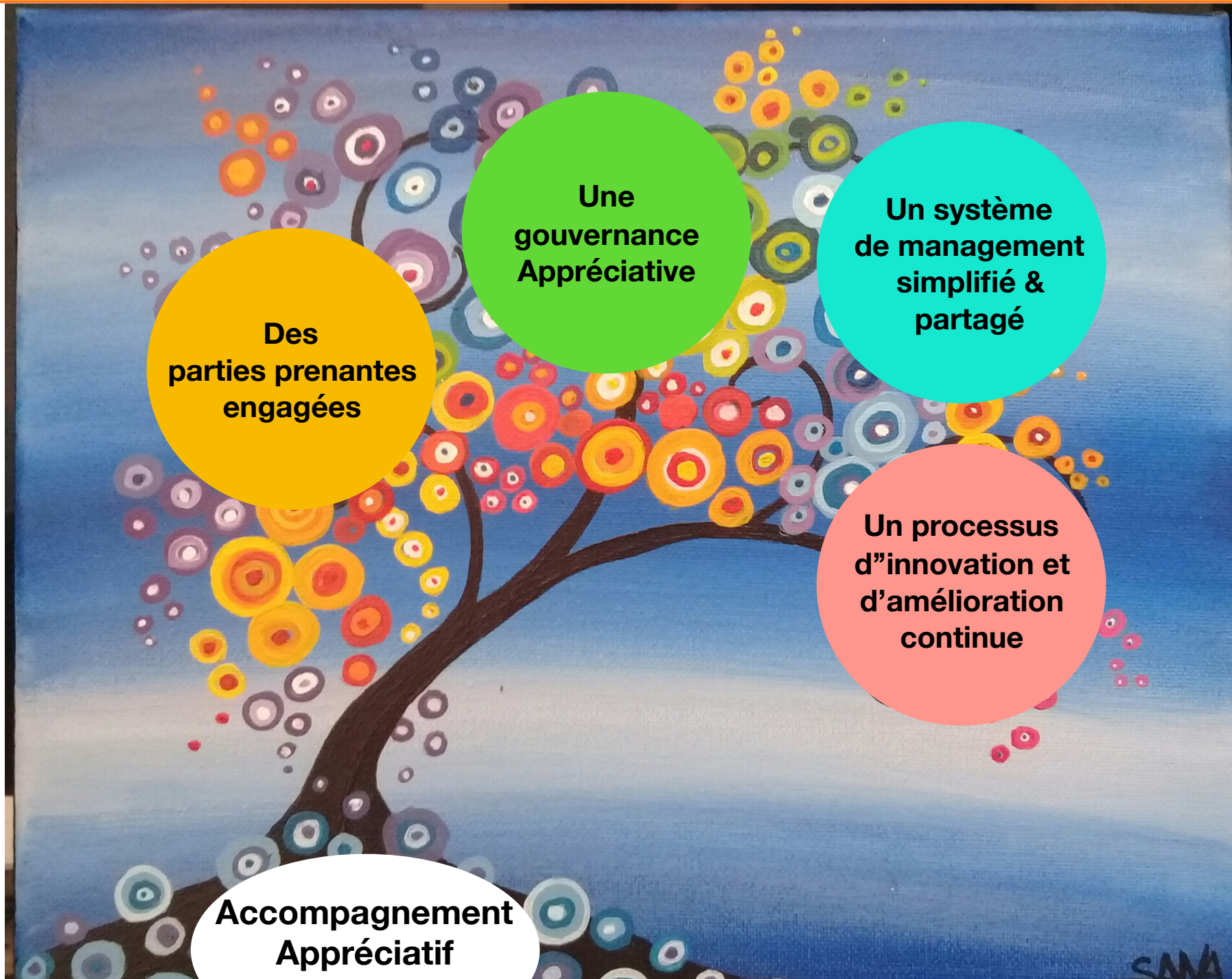


Qu'est q'un accompagnement apprécitatif pour Ataraxia ?



La démarche « intégrateur stratégique » d'ataraxia

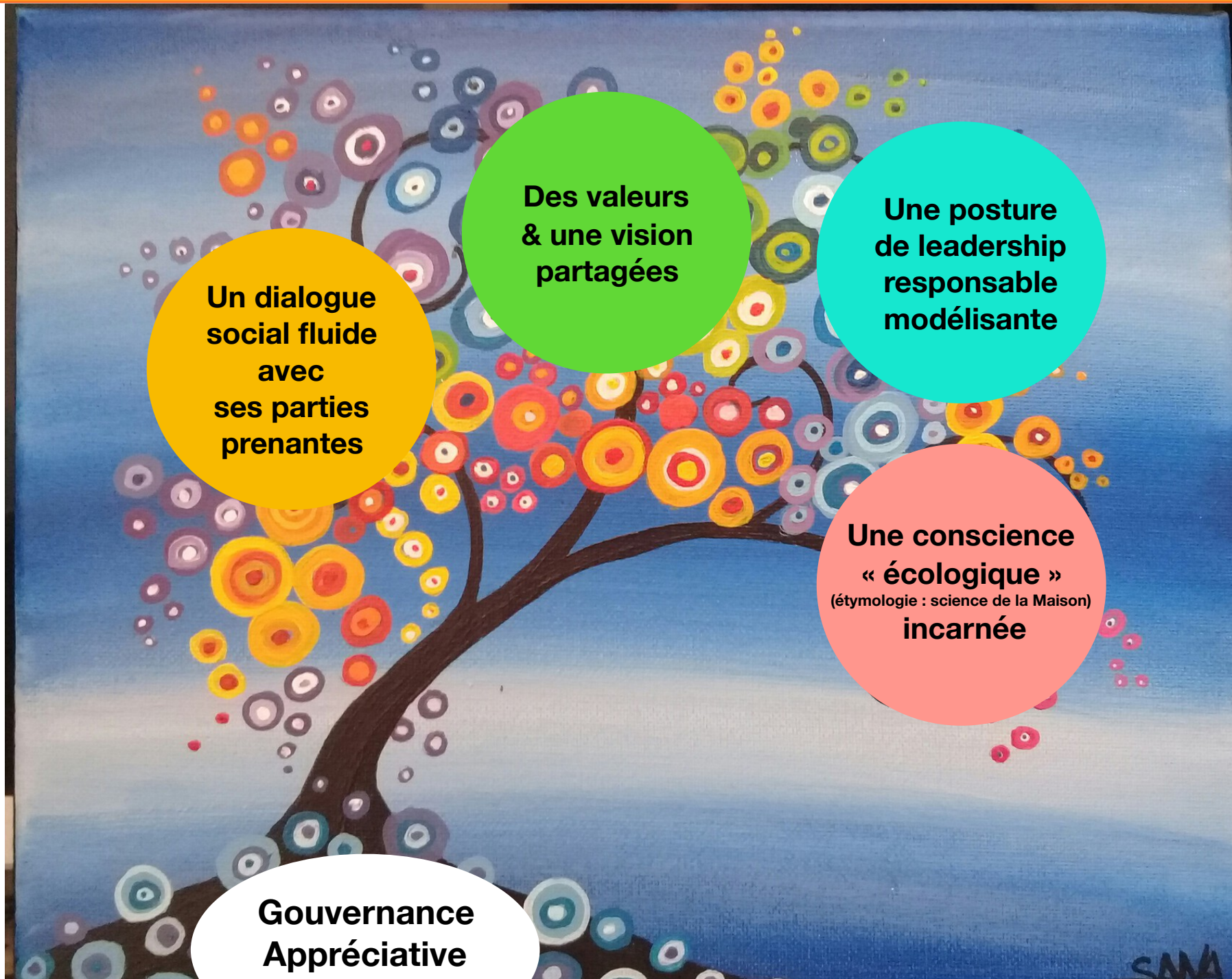
La démarche d'accompagnement globale et sur mesure d'Ataraxia vise à permettre à l'organisation de mieux s'inscrire dans un environnement en évolution constante tout en gardant ce qui fait vie chez elle - ses forces, ses singularités, ses valeurs, son ADN...

Il s'agit de lui permettre d'évoluer dans une vraie politique économique de développement durable, dans le respect et la Santé de l'Individu et de son Environnement.

Permettre donc à l'organisation :

- Une compréhension toujours actualisée des attentes et des besoins explicites et implicites
- Une implication de tous dans la satisfaction des clients et autres parties intéressées tant externes qu'internes
- Une politique de management cohérente et intégrée, connue de tous, mesurable et explicable
- Une maîtrise des processus et des indicateurs
- Une détection efficace des non-conformités et des risques potentiels
- Un monitoring régulier des opportunités et menaces dans le cadre d'un processus de veille bien construit
- Une capacité d'innovation et une dynamique d'amélioration continue dans toutes ses activités opérationnelles, organisationnelles et même décisionnelles.

Qu'est qu'une gouvernance appréciative selon Ataraxia ?



Pour quoi et comment réussir à engager ses parties prenantes selon Ataraxia ?



Enquêter sur les valeurs et intérêts partagés avec des conversations appréciatives

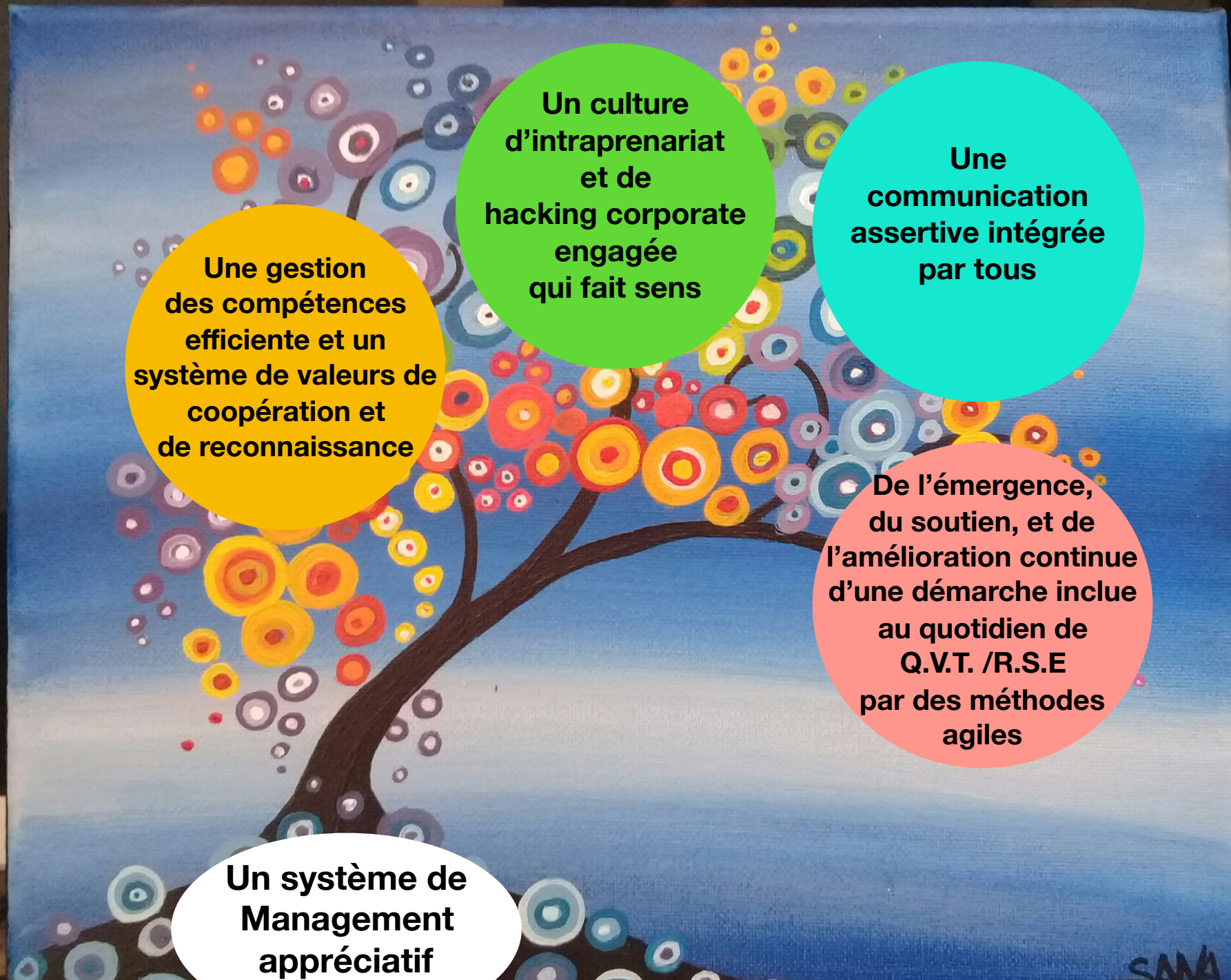
Clarifier et mesurer les enjeux communs

Sécuriser la posture assertive gagnant- gagnant- gagnant

Développer un écosystème d'innovation avec les leviers de co-création et co-construction

Des parties prenantes engagées

Pour quoi et comment développer un système de management performant selon Ataraxia ?



Une gestion des compétences efficiente et un système de valeurs de coopération et de reconnaissance

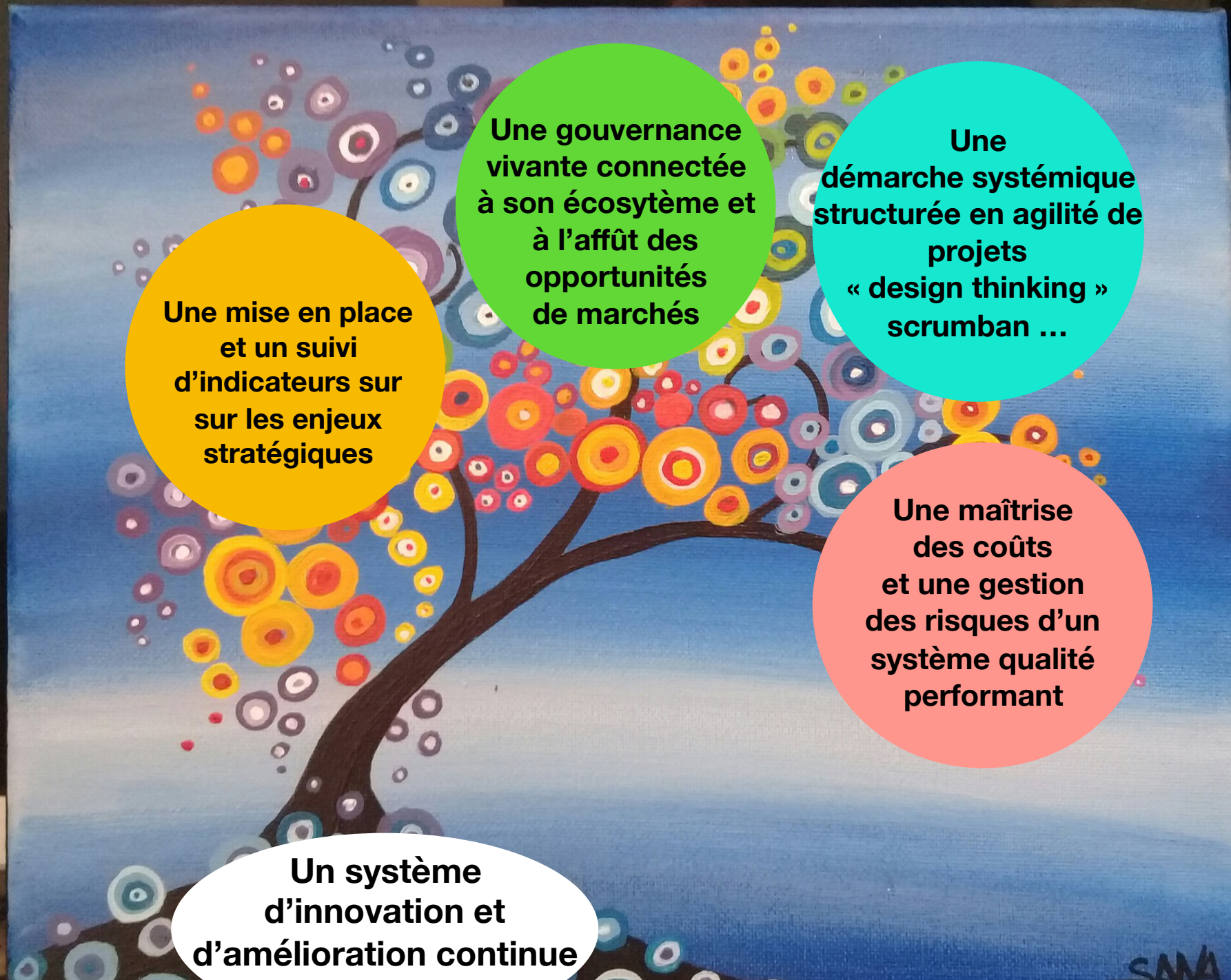
Un culture d'intraprenariat et de hacking corporate engagée qui fait sens

Une communication assertive intégrée par tous

De l'émergence, du soutien, et de l'amélioration continue d'une démarche incluse au quotidien de Q.V.T. /R.S.E par des méthodes agiles

Un système de Management appréciatif

Pour quoi et comment développer un système d'innovation et d'amélioration continue selon Ataraxia ?



**Une mise en place
et un suivi
d'indicateurs sur
sur les enjeux
stratégiques**

**Une gouvernance
vivante connectée
à son écosystème et
à l'affût des
opportunités
de marchés**

**Une
démarche systémique
structurée en agilité de
projets
« design thinking »
scrumban ...**

**Une maîtrise
des coûts
et une gestion
des risques d'un
système qualité
performant**

**Un système
d'innovation et
d'amélioration continue**

Les avantages d'une démarche R.S.E.

